

NI CO NICONICO 製品保證書

本保證書需填入購買日期及加蓋經銷商店章始生效力，未蓋店章、日期前請保留原始發票。

客戶姓名：	經銷商店章
聯絡電話：())	
手 機：	
地 址：	
產品名稱：強力旋風無線吸塵器	
產品型號：NI-L2004	
購買日期： 年 月 日	

保證內容

- 憑本保證書，自購買日起壹年內免費服務。
(不含使用 / 操作說明書)
- 本公司家電產品轉為營利商務用時，保固 6 個月。
- 非保證範圍：本機以外之配件。
- 小家電產品如：吸塵器、電磁爐、電風扇、電話機等，如需服務請送至服務站或特約經銷商修理。
- 保證期間因下列情形發生故障者，本公司酌收材料工本費：
 - 未依使用說明書使用注意事項內容操作使用者。
 - 自行拆修或改裝者。
 - 未按規定電壓使用致造成機器不良者。
 - 外觀因使用自然汗舊者。
 - 因天災、地變、鼠害、蟲害等所導致者。
- 本公司對各產品均訂有零件之保存期限，若超過期限，本公司盡量以現行生產品類似零件代用修理，如無法代用，尚祈見諒。
- 遇有下列情形之一，本公司得按價收費：
 - 超過保證期間者。
 - 未出示本保證書者。
 - 保證書記載經塗改或內容與現物不符者。
 - 保證書內容購買日期未填寫及未加蓋經銷商店章者，視同失去保證能力。
- 服務再保證：
 - 保證期間內，依保證年限執行，不再給予延長。
 - 保證期間外修理 (即收費服務) 付費維修之零件將以三個月給予保證。
- 本保證書如有遺失，恕不補發，敬請妥為保存。
- 本產品無到府服務，若發生故障請送回原購買經銷商或聯繫售後服務專線。
- 本產品售後服務委託昶宏股份有限公司。
服務專線：(02) 2904-1876

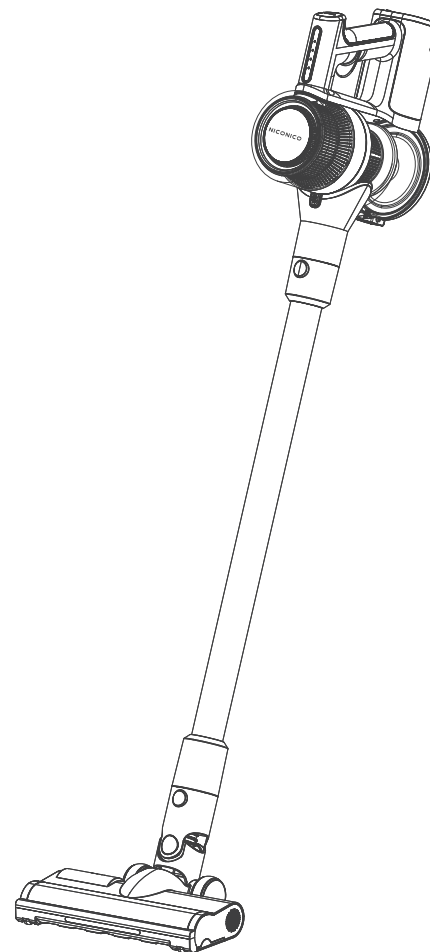
委製/進口商：昶宏股份有限公司
地 址：新北市新莊區中正路653之2號2樓
電 話：(02)29041877
傳 真：(02)29041879

維修服務商地址：新北市五股區中興路三段48之13號
維修服務專線：(02)29041876

總代理 昶宏股份有限公司



強力旋風無線吸塵器 NI-L2004



家庭用

使用本產品前請先詳細閱讀本使用說明書，以便正確的使用本產品。

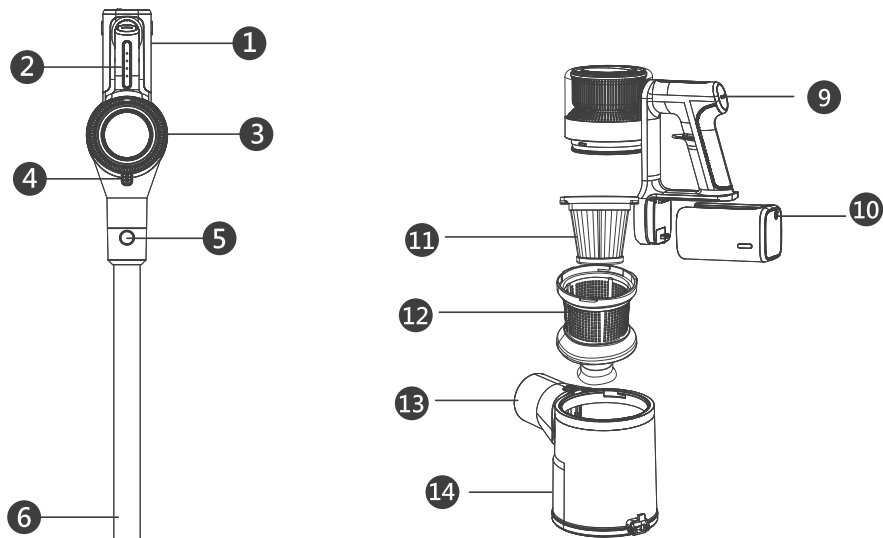
保證書印至於說明書封底，請要求經銷商填妥購買日期及蓋店章，以確保您的權益。

使用本產品時必須遵守下列安全預防措施：

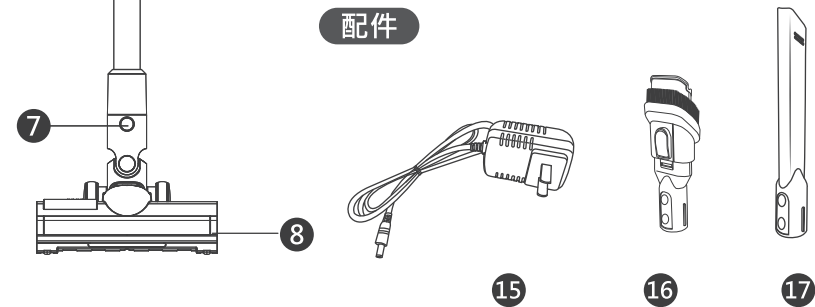
1. 機體安裝於特殊環境時(例：易受鹽分、硫磺等物質所侵蝕之地區)請先知會本公司或經銷商提保護措施，如未知會致造成機件損害及影響周遭財物等，本公司不負保固、維修及一切損害之責任。
2. 維修服務需使用原廠零件，如任意更換非公司認可之原廠零組件，以致造成損害，本公司不負保固及損害賠償責任。
3. 本產品如有任何損壞時，必須由本公司服務單位或具有類似資格的人員更換、以避免危險。
4. 請將說明書妥善保存，並在使用說明書手冊所述範圍內使用本產品。
5. 本產品連接電源前，務必檢查當地的電壓是否與電源供應器所標示電壓一致。
6. 請勿在低於攝氏0度，或高於攝氏40度的溫度環境中使用或存放本產品。
7. 請勿使用本產品吸清潔劑、煤油、玻璃渣、針、燃燒的菸灰、潮濕的灰塵、水分、火柴等物品。
8. 請勿使用本產品吸水泥、石膏粉、牆粉、建築垃圾等微小顆粒，或玩具、紙團等較大的物體，否則會引起吸塵器堵塞、電機燒壞等故障。
9. 請勿將本產品靠近火源或其他高溫的物體或場所。
10. 使用本產品時，請注意不要使吸入口堵塞，或吸入口的滾刷卡住不能轉動，否則可能引起電機故障。
11. 請不要將水或者其他液體傾倒或濺入機器中，以免引起短路燒壞機器。
12. 在使用新電池或長期存放後首次使用，請將電池充滿電。長期存放不使用本產品時，請至少每三個月充放電一次。
13. 當本產品充滿電需要清潔或維修時，請拔下充電器插頭，請勿拉扯電源線。
14. 清潔本產品時請用乾布擦拭即可，勿用汽油、香蕉水等易使機殼龜裂或褪色的清潔劑。
15. 當本產品充滿電無法工作時，必須到指定的維修點進行檢測維修請勿自行拆裝機器。

16. 電器不得藉由外接計時器或分離遙控系統操作。
17. 如發生故障，請送回原購買經銷商並請出示保證書及告知故障內容及現象。
18. 本電器不預期供生理、感知、心智能力、經驗或知識不足之使用者(包含孩童)使用，除非在對其負有安全責任的人員之監護或指導下安全使用；孩童應受監護，以確保孩童不嬉玩電器。
19. 請將說明書妥善保存，並在使用說明手冊所述範圍內使用本產品。
20. 本產品僅可由電器隨附之電源供應器供電。
21. 警告：僅能使用本電器提供之可分離供電單元對電池充電。

主機



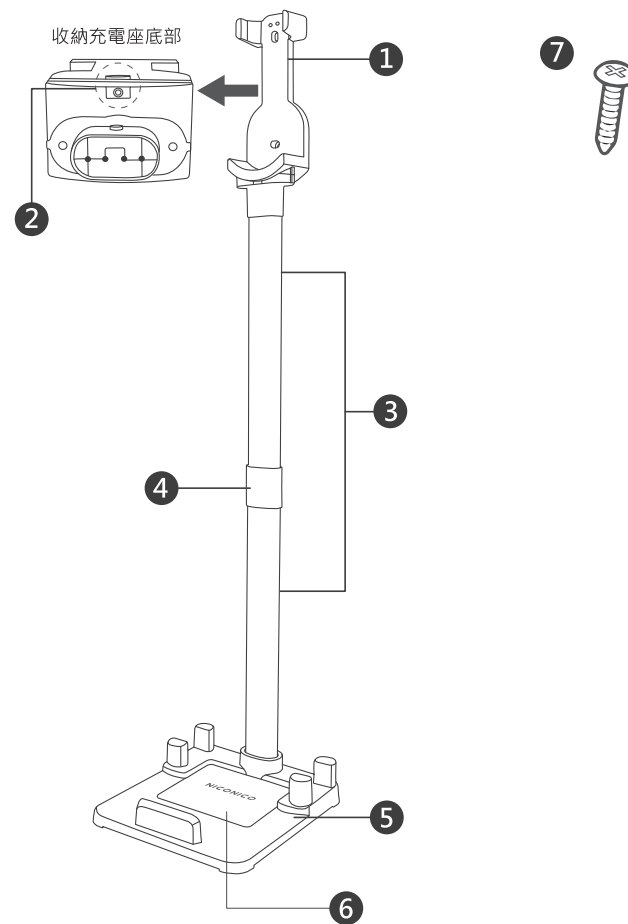
配件



1.電池	2.電量指示燈	3.吸塵器出風口	4.集塵桶旋轉按鍵
5.導電接管拆卸按鍵	6.導電鋁管	7.電動地刷拆卸按鍵	8.電動地刷
9.電源開關按鈕/調速按鈕	10.充電孔	11.HEPA濾網	12.不鏽鋼濾網
13.主機吸入口	14.集塵桶	15.電源供應器	16.二合一扁刷
17.縫隙吸頭			

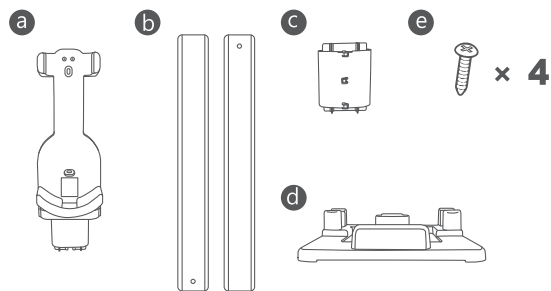
充電收納架

螺絲組



1.收納架充電座	2.充電孔	3.鋁管	4.連接座
5.收納底座	6.加重鐵片	7.螺絲	

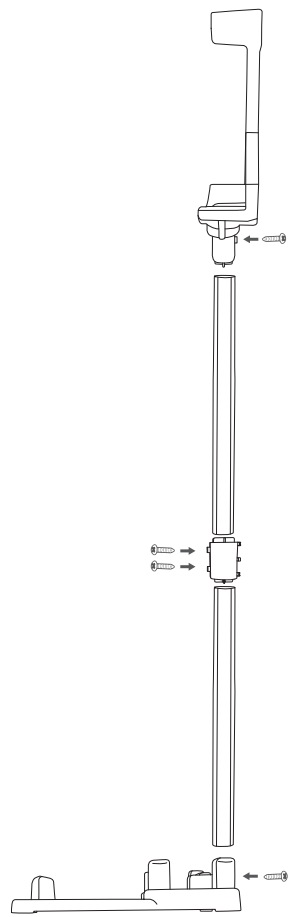
收納架配件



- a. 收納架充電座×1 d. 收納底座×1
 b. 鋁管×2 e. 螺絲×4
 c. 連接座×1

安裝方式

1. 將收納架充電座連接上鋁管，依圖示使用螺絲鎖緊。
2. 連接座上下兩方安裝槽依序裝上鋁管，使用螺絲鎖緊。
3. 收納架底座與下鋁管連接後使用螺絲鎖緊。



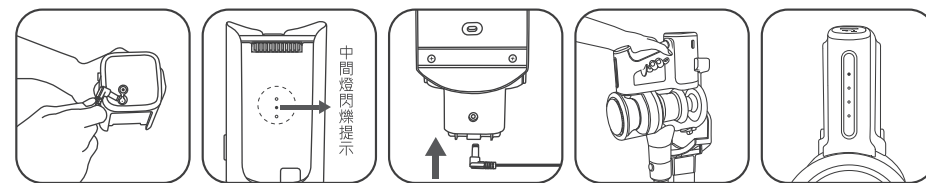
首次使用

- 請勿將吸塵器放入水中或任何其他液體中。
- 首次使用本產品時，請先將產品充飽電(約4~5小時)。
- 電量指示燈表示電量容量，並且在使用期間會亮燈，當電池耗盡時指示燈將逐一熄滅。
- 請勿在可拆卸過濾器或集塵桶未安裝到位的情況下使用吸塵器。
- 當吸塵器充電中時，無法使用產品。

充電方式

※首次使用先進行充電，充電時間約4~5小時。

- 充電前先關閉吸塵器電源。
- 充電方式有兩種
 1. 電池充電：
 - 將電池拔下後，打開充電孔，接上電源供應器即可開始充電。(圖一)
 - 當電池充電時，電池中的LED燈中間燈閃爍提示，待電池充飽電時LED燈恆亮。(圖二)
 2. 收納架充電：
 - 將電源供應器連接收納架電源孔(圖三)，如需充電時，將吸塵器放回收納架上即可開始充電。(圖四)
 - 當吸塵器開始充電時，主機上的LED燈逐一閃爍，待充飽電時LED燈恆亮。(圖五)



圖一

圖二

圖三

圖四

圖五

安裝吸塵器

1.組裝導電管

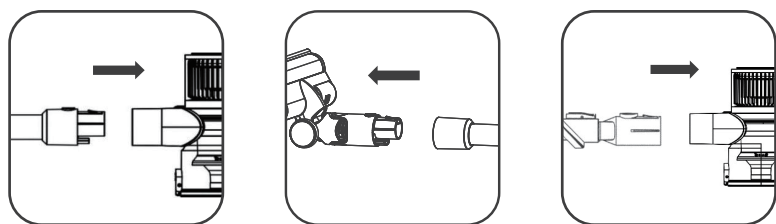
- 將導電管安裝到主機的吸入口上，直至其卡入到位（圖一），如需要取下導電管，握住主機，按下導電接管拆卸按鍵取下管子即可。

2.組裝電動地刷

- 將電動地刷安裝在導電接管上，直到卡入到位。
- 如需拆卸電動地刷，請握住導電接管，按下電動地刷拆卸按鍵，將地刷從管中取出即可。（圖二）

3.組裝二合一扁刷

- 將扁刷安裝在主機的吸入口或導電接管上，直至其卡入到位。（圖三）



圖一

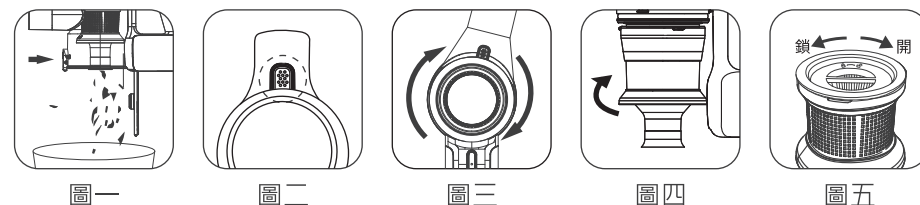
圖二

圖三

清潔與保養

- 按下集塵桶底蓋按鍵，底蓋打開將灰塵倒入垃圾桶。（圖一）
- 按住集塵桶旋轉按鍵（圖二），順時針旋轉集塵桶30度，即可取下集塵桶（圖三）。
- 取下集塵桶後，不鏽鋼濾網須向左15度取下。（圖四）
- HEPA濾網依照圖示解鎖後垂直取出即可。（圖五）

- 取出HEPA濾網，使用軟毛刷清除灰塵，不可水洗，不鏽鋼濾網及其他配件用清水沖洗，並於通風處晾乾，待所有部件晾乾後，即可開始組裝。



圖一

圖二

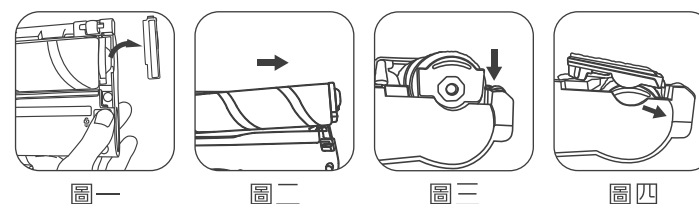
圖三

圖四

圖五

地刷清潔

- 將電動地刷底部卡扣解鎖，同時將蓋子取出。（圖一）。
- 將絨毛滾刷右側向上抽起，再向右抽出滾刷。（圖二）
- 清潔絨毛滾刷上的灰塵和毛髮，清潔完畢後依照圖示放回原處。（圖三）
- 底部鎖定卡扣前端斜放孔洞後，尾端下壓即可。（圖四）



圖一

圖二

圖三

圖四

注意



- 清潔前，請務必確認電源已關閉，並將電源插頭從插座上拔除與電池取下後再做清潔動作。
- HEPA濾網請勿水洗，避免灰塵堵住HEPA透氣層，造成吸力不良或硬化及霉味異味。
- HEPA濾網依使用次數不同，耗損率也會不同；建議吸塵器每使用三個月更換新的HEPA濾網。
- 組裝時請務必確認集塵桶、不鏽鋼濾網，所有部件確實晾乾，請勿在組件未乾的狀態下使用，以免機體受潮產生故障及降低使用壽命。
- 切勿用濕布或整機放在水中清潔，避免機器損壞。

※本產品發生異常時，請先將電源關閉，若在異常情況下持續運轉，容易因發熱等問題，造成火災，觸電等危險。

- a. 使用中若發生產品冒煙或起火燃燒時，請盡速將電池拔除，待狀況排除後，通知原廠服務人員處理。
- b. 電源供應器線材如有破損時，必須由製造廠商或其服務處具有類似資格的人員更換，以避免發生危險。

※如內部機件發生故障時請與02-29041876服務專線或就近經銷商諮詢。

廢棄電池處理方式



- 內建可充電電池含有可能對環境造成汙染的物質。
- 當您要拋棄本產品時，請先將電池拆下。廢棄電池請不要與一般家庭廢棄物一起丟棄，應帶到正式的回收點進行回收。

注意



- 取出電池前電器應切斷電源。
- 僅能使用本電器提供之可分離供電單元對電池充電。



- 如出現使用異常時，請洽經銷商或本公司服務單位，並請出示保證書及告知故障內容及現象。
- 保證書如遺失恕不補發，請妥為保管。
- 購買時，請經銷商填寫購買日期及蓋店章，保證事項依保證書內記載。
- 超過保證期限者，得酌收成本材料。

下列狀況可能不是故障，請在送修前先檢查清楚。

故障現象	可能原因	處理方法
機器不動作	機器沒電	確實將機器充滿電
	電子零件損壞	請將機器送到維修站
吸力變弱	灰塵過滿	清理集塵桶
	電量不足	確實將機器充滿電
	HEPA濾網、不鏽鋼濾網積滿灰塵	清理HEPA濾網、不鏽鋼濾網
地刷不動作	異物卡住	將異物取出，重新啟動
	纏繞過多毛髮、纖維	清理滾刷，重新啟動
灰塵從吸塵器中漏出	灰塵過滿	清理集塵桶
	集塵桶沒組裝完成	參照說明書重新組裝
	過濾網破損	更換濾網
無法充電	使用非本公司電源供應器	檢查是否使用本產品電源供應器，輸出為DC27V

產品規格

品名	強力旋風無線吸塵器
型號	NI-L2004
額定電壓	DC 22.2V \approx
總額定消耗電功率	120W
電源供應器規格	GQ18-270050-AJ 輸入:100-240V - 50/60Hz 0.5A Max 輸出:27V \approx 500mA
產品淨重	吸塵器重量：約2.2kg 收納架重量：約1.2kg
外觀尺寸	吸塵器尺寸：240x210x1060mm 收納架尺寸：240x255x1085mm
電池規格	22.2V 2200mAh
充電時間	約4~5小時
使用時間	弱檔 約35分鐘 / 強檔 約20分鐘
集塵桶容量	400ml
產品配件	縫隙吸頭x1、電動地刷x1、二合一扁刷x1 電源供應器x1、收納架x1
產品原產地	中國
製造年份	詳見規格標

限用物質含有情況標示

設備名稱：吸塵器		型號(型式)：NI-L2004				
單元(註)	限用物質及其化學符號					
	鉛 (Pb)	汞 (Hg)	鎘 (Cd)	六價鉻 (Cr ⁺⁶)	多溴聯苯 (PBB)	多溴二苯醚 (PBDE)
電源供應器	○	○	○	○	○	○
吸塵馬達	○	○	○	○	○	○
地刷馬達	○	○	○	○	○	○
電路板	○	○	○	○	○	○
塑膠殼	○	○	○	○	○	○
<p>備考1. “超出0.1 wt %” 及 “超出0.01 wt %” 係指限用物質之百分比含量超出百分比含量基準值。</p> <p>備考2. “○” 係指該項限用物質之百分比含量未超出百分比含量基準值。</p> <p>備考3. “-” 係指該項限用物質為排除項目。</p>						