

## NI CO NICONICO 製品保證書

本保證書需填入購買日期及加蓋經銷商店章始生效力，未蓋店章、日期前請保留原始發票。

客戶姓名：	經銷商店章
聯絡電話：(     )     )	
手   機：	
地   址：	
產品名稱：美型摺疊式噴氣掛燙機	
產品型號：NI-MH926	
購買日期：    年    月    日	

### 保證內容

- 憑本保證書，自購買日起壹年內免費服務。  
(不含使用 / 操作說明書)
- 本公司家電產品轉為營利商務用時，保固 6 個月。
- 非保證範圍：本機以外之配件。
- 小家電產品如：吸塵器、電磁爐、電風扇、電話機等，如需服務請送至服務站或特約經銷商修理。
- 保證期間因下列情形發生故障者，本公司酌收材料工本費：
  - ① 未依使用說明書使用注意事項內容操作使用者。
  - ② 自行拆修或改裝者。
  - ③ 未按規定電壓使用致造成機器不良者。
  - ④ 外觀因使用自然汗舊者。
  - ⑤ 因天災、地變、鼠害、蟲害等所導致者。
- 本公司對各產品均訂有零件之保存期限，若超過期限，本公司盡量以現行生產品類似零件代用修理，如無法代用，尚祈見諒。
- 遇有下列情形之一，本公司得按價收費：
  - ① 超過保證期間者。
  - ② 未出示本保證書者。
  - ③ 保證書記載經塗改或內容與現物不符者。
  - ④ 保證書內容購買日期未填寫及未加蓋經銷商店章者，視同失去保證能力。
- 服務再保證：
  - ① 保證期間內，依保證年限執行，不再給予延長。
  - ② 保證期間外修理 (即收費服務) 付費維修之零件將以三個月給予保證。
- 本保證書如有遺失，恕不補發，敬請妥為保存。
- 本產品無到府服務，若發生故障請送回原購買經銷商或聯繫售後服務專線。
- 本產品售後服務委託昶宏股份有限公司。  
服務專線：(02) 2904-1876

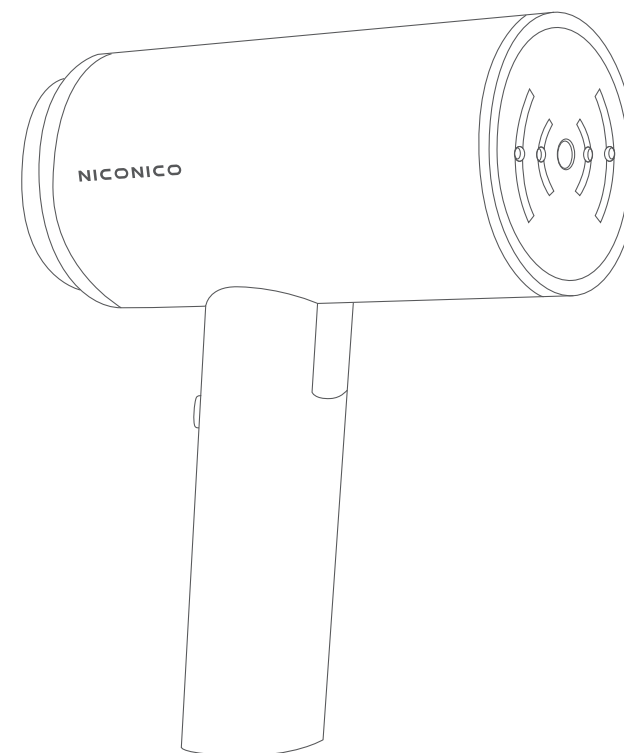
委製/進口商：昶宏股份有限公司  
地 址：新北市新莊區中正路653之2號2樓  
電 話：(02)29041877  
傳 真：(02)29041879

維修服務商地址：新北市泰山區貴子路17-17號  
維修服務專線：(02)29041876

總代理 昶宏股份有限公司



## 美型摺疊式噴氣掛燙機 NI-MH926



### 家庭用

使用本產品前請先詳細閱讀本使用說明書，以便正確的使用本產品。

保證書印至於說明書封底，請要求經銷商填妥購買日期及蓋店章，以確保您的權益。

## 安全注意事項

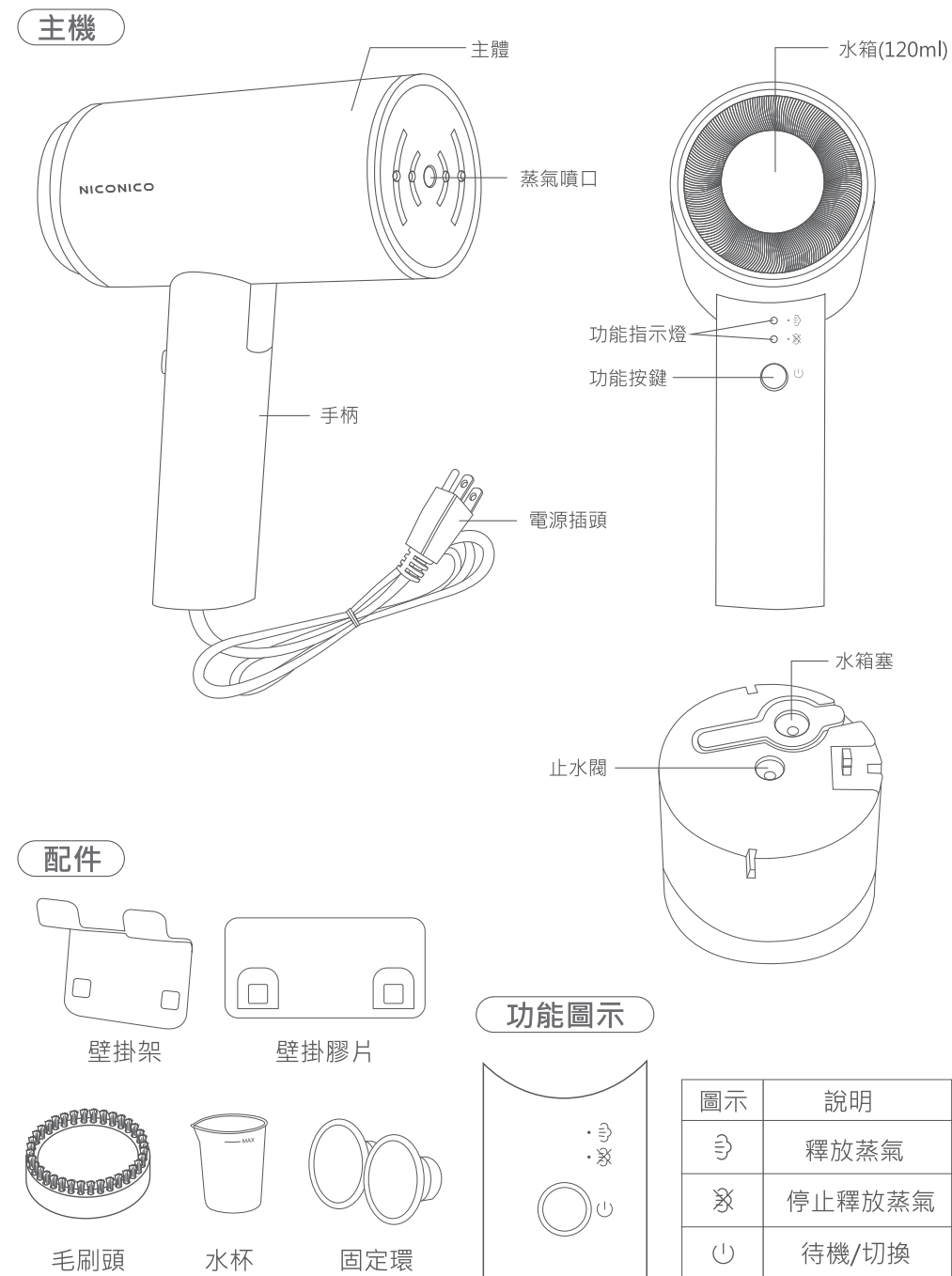
使用本產品時必須遵守下列安全預防措施：

- 使用本產品前，請仔細閱讀說明書；並確認使用110V的電源規格的插座。
- 本產品僅適用於家庭以及室內，請勿將本產品用於未指定之其他用途。
- 若有孩童在旁，須加倍小心使用本產品。請勿讓孩童單獨使用或放於孩童能觸及的地方。
- 嚴禁將電源線、電源插頭及主機浸在水中，以防觸電。
- 禁止將電源線懸掛在櫥櫃的邊緣或接觸高溫表面。
- 經常檢查主機、電源線、電源插頭是否有破損，一旦主機、電源線或電源插頭有破損跡象，應停止使用並送到最近的維修服務中心去檢查及維修。
- 請勿在水箱內加熱水，否則會使水箱變形，使用時請經常留意水位。
- 請勿於水中加任何清潔劑，否則會損壞本機。建議使用不含礦物質的冷水或蒸餾水。
- 本產品通電後會立即啟動，若不使用請務必將電源插頭拔除。
- 在使用時請勿接觸主體高溫部位或蒸氣噴口，以免燙傷。
- 請勿在水箱無水時長時間的使用，以免乾燒造成機體損壞。
- 使用完畢在進行清潔前，請先將機體冷卻至少30分鐘在進行，以免燙傷。
- 在加入水或排水前，請先將切換至停止功能並拔除電源插頭，以免水濺出造成 危險。
- 請勿穿著衣服直接熨燙，否則會引起燙傷。
- 請勿向人、動物、家電電器部位直接噴蒸氣，否則容易引起燙傷或電器故障。
- 請勿用力拉扯或扭曲電源線；手潮濕時請勿插拔電源插頭；拔電源插頭時，須用手握住插頭拔出。
- 產品不使用時，請拔下電源插頭。
- 電器不得藉由外接計時器或分離遙控系統操作。
- 本電器不預期供生理、感知、心智能力、經驗或知識不足之使用者(包含孩童)使用，除非在對其負有安全責任的人員之監護或指導下安全使用；孩童應受監護，以確保孩童不嬉玩電器。
- 本產品貼有提醒標示

圖示	解釋
	注意高溫

使用時請注意安全以免燙傷。

## 各部位名稱



## 使用方式

### 功能說明

- 1.預熱：通電後自動加熱，紅色電源指示燈成現閃爍狀態，30秒後預熱完畢才可進行熨燙。
- 2.停止：紅色指示燈亮，停止釋放蒸氣。
- 3.一檔：綠色指示燈亮，蒸氣平均釋放量為12g/分鐘，可使用約10分鐘。
- 4.二檔：藍色指示燈亮，蒸氣平均釋放量為18g/分鐘，可使用約7分鐘。

### 注意



※ 此計算的蒸氣平均釋放量、使用時間都是以機器冷卻狀態開始使用時的第一杯水作為計算。

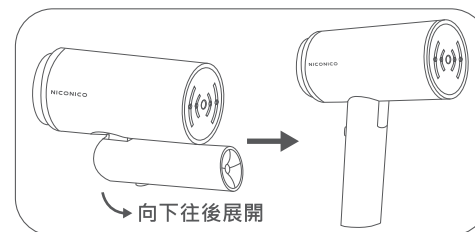
### 使用方式

- 1.把折疊手柄向下往後展開(圖一)。
- 2.將水箱向內按壓，會聽到“咔”一聲，水箱彈出，即可取下水箱(圖二)。
- 3.將水裝入水杯裡(上限80ml)，打開水箱塞，將水倒入，加完水後，把水箱塞蓋上(圖三)。
- 4.將水箱卡榫朝上對準主機後放入，並向內按壓，聽到“咔”一聲，水箱鎖住(圖四)。
- 5.將電源插頭插入110V/60Hz電源插座上(圖五)，此時紅色電源指示燈閃爍，自動預熱，約30秒後，紅色電源指示燈恆亮，表示預熱完成。
- 6.按下功能按鈕開始使用，每按一次功能按鈕將會切換功能。  
本產品會以：停止→一檔→二檔，以此循環。
- 7.可將衣物掛起或平鋪在燙衣板上熨燙。
- 8.使用完畢，將水箱的水倒出後切換至一檔或二檔功能，讓蒸氣繼續釋放10秒左右至不再跑出蒸氣，以達到清除內部管線中剩餘的水份。確認無蒸氣再跑出後，將功能切換至停止功能，再拔除電源插頭。
- 9.讓本產品冷卻至少30分鐘，再進行清潔以及收納步驟。

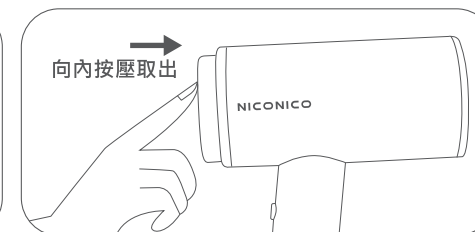
## 使用方式

### 毛刷頭安裝

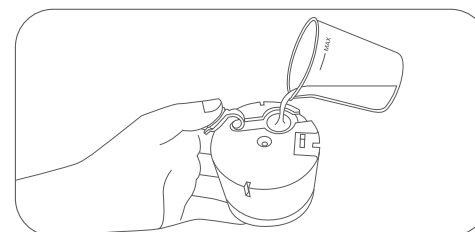
- 1.適用於燙毛製品或清除灰塵時使用，可依個人需求選擇使用。
- 2.安裝毛刷頭前務必確認機器已關閉，並且完全冷卻狀態，再將毛刷頭套上蒸氣噴口上做使用(圖六)。



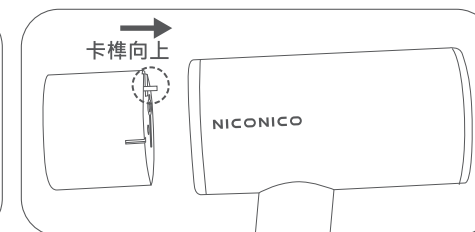
圖一



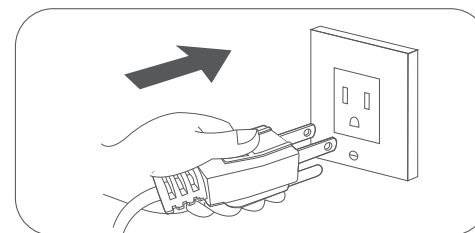
圖二



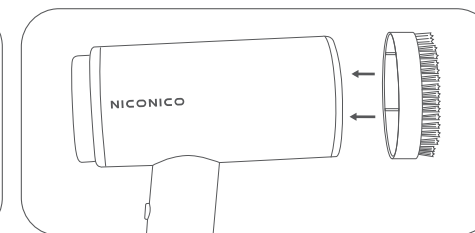
圖三



圖四



圖五



圖六

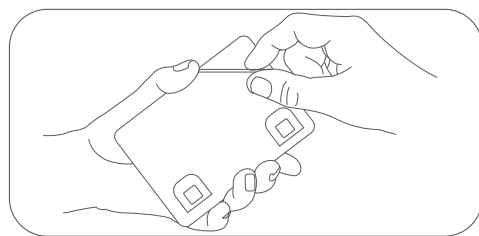
## 使用方式

### 壁掛架安裝

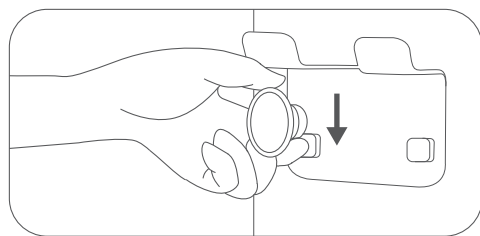
1. 選定安裝壁掛架的位置，將此處的灰塵擦拭乾淨。
2. 將壁掛膠片的貼膜撕下(圖一)，背膠處黏在選定的位置(用力按壓30秒後靜待24小時)。
3. 裝上壁掛架，並用固定環扣住(圖二)，壁掛架即安裝完成。

貼心小提醒：

1. 安裝的位置擦拭後若有水氣殘留，請等水氣蒸發後再進行安裝。
2. 此壁掛架勿放本產品以外的東西，避免造成物體損壞。
3. 壁掛膠片需黏貼於光滑無污垢表面，避免黏著能力不佳而脫落。



圖一



圖二

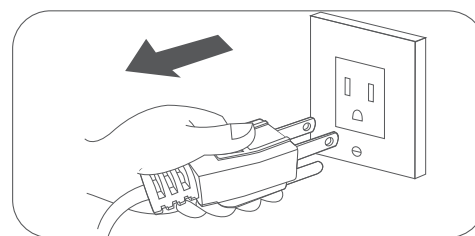
### 注意



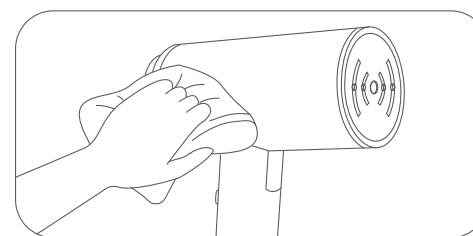
- ※ 初次使用時，可先切至一檔或二檔噴氣數分鐘，去除製造時所產生的異味。
- ※ 請將水箱內的水量注滿再進行使用，以避免長時間低水量使用造成主體壽命減短。
- ※ 本產品通電後會立即加熱，切換到停止狀態還是會持續控溫加熱，若不使用請務必將電源插頭拔除。
- ※ 請等待預熱完畢再進行使用，預熱不完全時使用可能會造成冷凝水從噴頭流出。
- ※ 建議使用不含礦物質的冷水或蒸餾水。
- ※ 使用中需使用到掛架時，請切換到停止功能再放入。
- ※ 使用中會有少許水份從蒸氣孔噴出，此為正常現象並非故障。
- ※ 使用中以及使用完畢請勿碰觸噴頭的部分，以免燙傷。
- ※ 請勿穿著衣服直接熨燙，否則會引起燙傷。

## 清潔與保養

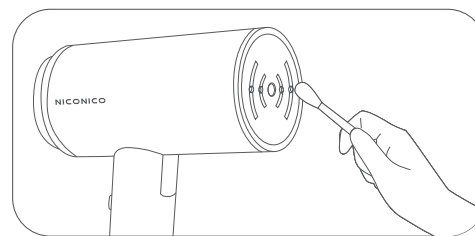
- 請確認已拔除電源插頭並且產品已冷卻再進行清潔(圖一)。
- 將機身外部使用乾淨的布擦拭，若有擦不掉的髒汙，在以擰乾的濕布擦拭(圖二)。
- 蒸氣噴口可使用棉花棒清潔(圖三)。
- 倒出剩餘的水，完畢後將水箱軟塞開啟，確保水箱內部的水可以自然蒸發，使水箱乾燥。
- 當水箱內部乾燥後，即可蓋上水箱軟塞進行收納。
- 嚴禁使用硬質刷具及化學劑揮發性溶劑(汽油、香蕉油等)、鹼性肥皂水等來擦拭機體，以免造成損壞或故障。
- 不可將本產品以水沖洗或浸泡於液體中清洗(圖四)。



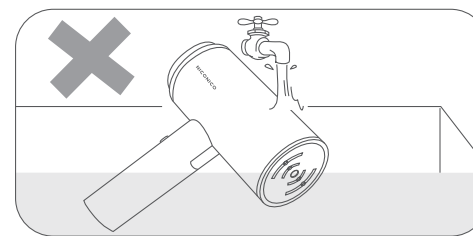
圖一



圖二



圖三



圖四

### 水箱清潔步驟

※ 不同地區水質可能含有礦物質，導致機體內部水槽聚集沉澱物，影響蒸氣噴出，建議要定期清潔水箱內沉積物。清潔步驟如下：

1. 在水杯倒入3分之1的醋，接著加入3分之2的清水。
2. 將調製好的液體倒入水箱中，並將水箱軟塞蓋緊。
3. 將電源插頭插入110V/60Hz電源插座上。
4. 通電後自動進行預熱，預熱完畢進入停止功能，此時按下功能按鈕切換至一檔功能，讓機器運行5分鐘，以達到清潔內部管線。
5. 拔除電源插頭，將水箱內剩餘的水倒掉。
6. 機器冷卻後，如擔心水箱殘留醋的味道，可用清水再次進行清潔數次。

## 緊急處理方法

本產品發生異常時，請先將電源開關關閉，若在異常情況下持續運轉，容易因發熱等問題，造成火災，觸電等危險。



※ 使用中若發生產品冒煙或起火燃燒時，請盡速將電源插頭拔掉，並通知原廠服務人員處理。

※ 電源線如有破損時，必須由製造廠商或其服務處具有類似資格的人員更換，以避免發生危險。

如內部機件發生故障，請與02-29041876服務專線或就近經銷商諮詢。

## 警告

- 機體安裝於特殊環境時(例：易受鹽分，硫磺等物質所侵蝕之地區)，請先知會本公司或經銷商提保護措施，如未知會致造成機件損害及影響週遭財務等，本公司不負保固、維修及一切損害之責任。
- 維修服務需使用原廠零件，如任意更換非公司認可之原廠零組件，以致造成損害，本公司不負保固及損害賠償責任。
- 本產品如有任何損壞時，必須由本公司服務單位或具有類似資格的人員更換以避免危險。

## 簡易故障排除

- 如出現使用異常時，請洽經銷商或本公司服務單位，並請出示保證書及告知故障內容及現象。
- 保證書如遺失恕不補發，請妥為保管。
- 購買時，請經銷商填寫購買日期及蓋店章，保證事項依保證書內記載。
- 超過保證期限者，得酌收成本材料。

下列狀況可能不是故障，請在送修前先檢查清楚。

常見問題	原因分析	解決辦法
不出蒸氣，指示燈不亮	電源插座是否接上	插上電源插座
	零件故障	聯絡售後服務商維修
不出蒸氣，指示燈亮	是否未按下功能按鈕	按下功能按鈕切換功能
	水箱未加水	水箱加水
	乾燒時間過久	斷電後等待30分鐘後再使用
	內部零件故障	聯絡售後服務商維修
水箱漏水	水箱軟塞未蓋緊	蓋緊水箱軟塞
	密封圈老化	聯絡售後服務商維修
水箱變形	加入熱水	聯絡售後服務商維修
	加入其他化學液體	聯絡售後服務商維修
產生巨大抽水聲	水箱內無水	在水箱加水
機身內部漏水	內部管道漏水	聯絡售後服務商維修
蒸氣噴頭漏水	尚未預熱完畢	等待預熱完畢

