

## 服務維修據點

### 對顧客服務的承諾永遠不變

本項商品已全權委託專業技術服務站，若需維修時請洽下列服務站，或送回原購處處理。

服務中心	地 址	電 話
北區服務站	新北市泰山區貴子路17-17號	02-2904-1876

售後 服務商：昶宏股份有限公司維修部

本商品如有故障及諮詢，請洽以上服務站或原購買處。

## 退換貨注意事項

### 至實體通路購買之消費者(量販店、3C大賣場、百貨公司、電器行等)

1. 新品瑕疵或故障請於購買日七天內洽售後服務商，為您進行更換。
2. 換貨需知：商品外觀不得有刮傷、損傷、破損及受潮，且必需保留購買發票及商品外箱、彩盒、配件、保護袋、贈品及所附之文件。
3. 請注意：產品使用過後即無法退換貨。

### 至虛擬通路購買之消費者(網路/電視購物、郵購、型錄販售等)

1. 根據消保法第十九條規定，消費者享有產品到貨七天鑑賞期之權益。
2. 退貨需知：商品外觀不得有刮傷、損傷、破損及受潮，且必需保留購買發票及商品外箱、彩盒、配件、保護袋、贈品及所附之文件。
3. 在鑑賞期內務必保留商品外箱，請勿讓物流商/貨運公司收走。
4. 請注意：鑑賞期非試用期。

## 憶聲電子股份有限公司

委製/進口商：易達發有限公司

地址：新北市泰山區貴子路17-17號 電話：02-29041877

商品原產地：中國

# kolin

## 9吋按鍵式陀螺循環扇

KFC-SD1803P

使用說明書



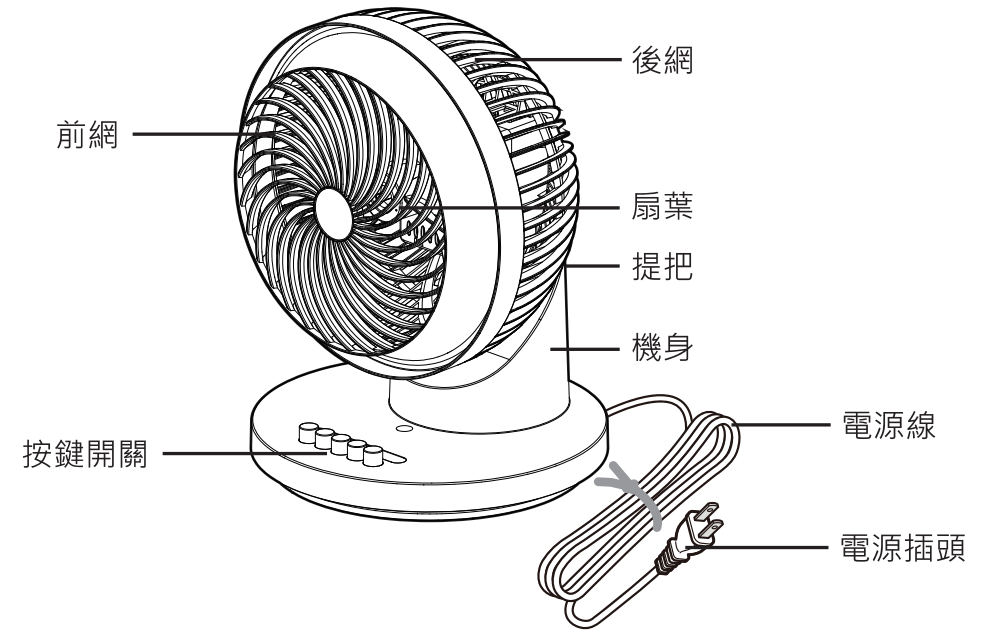
- 使用本產品前，務必詳讀本說明書。
- 以避免不當使用造成的故障或危險。

## 安全注意事項

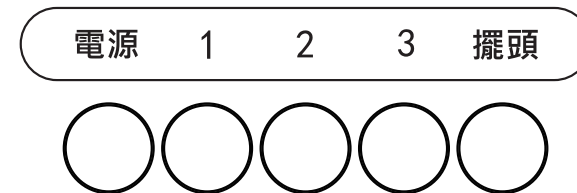
- 1.請先確認電源插座為AC 110V，否則會造成危險及產品故障。
- 2.此產品僅限家用及室內使用，請勿作為營業用及戶外使用。
- 3.請勿將電源線、插頭或機身放入水中或其他液體中，以避免觸電意外發生。
- 4.請勿讓電源線懸掛或置於高熱的物體表面，以避免絆倒或電源線損壞。
- 5.在不使用或清洗時，請先關閉電源再拔除插頭。
- 6.拔除插頭時，請握住插頭拔離插座。請勿以拉扯電源線的方式，以避免電源線損壞。
- 7.拔下插頭時請保持手部乾燥，以避免觸電。
- 8.電源線、插頭有損壞或產品故障時，請連繫售後服務商並送站維修。
- 9.風扇運轉中，不得使之傾倒或不正常拿取，會導致故障或破損。
- 10.風扇運轉中，若本體發生異常的震動，請立即停止使用。
- 11.機器運轉中須有人員在場，不得將手指或異物插入出風口內。移動風扇時應關斷電源。
- 12.請勿攀壓機器上部，避免本體傾斜發出雜音或不擺頭。
- 13.請勿將電扇放置不穩定或會滑動的地方使用。
- 14.除說明書中提到的可拆卸組件外，請勿自行拆解或維修主機。
- 15.請勿使用汽油或酒精...等揮發性的去汙劑擦拭本產品。
- 16.請存放於乾燥的環境，請勿存放於陽光直射、高溫高壓、潮濕悶熱的環境。
- 17.本電器不預期供生理、感知、心智能力、經驗或知識不足之使用者(包含孩童)使用，除非在對其負有安全責任的人員之監護或指導下安全使用；孩童應受監護，以確保孩童不嬉玩電器。

## 各部位名稱

### 主機



### 按鍵版面



功能說明	
1	弱風
2	中風
3	強風

功能說明	
電源	關閉
擺頭	360度擺頭

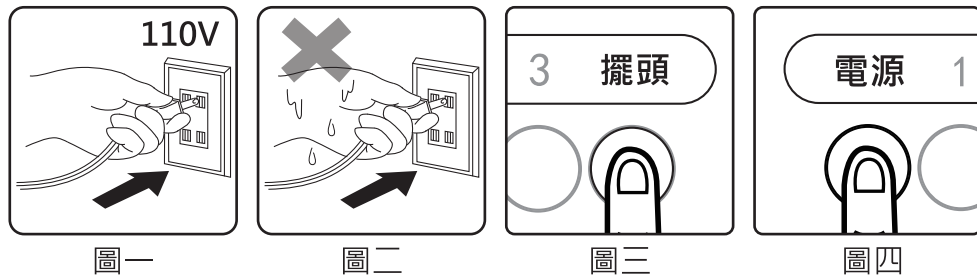
## 使用說明

### 注意

- 使用前請先確認插座電壓是否符合規格，本產品僅適於電壓110V/60Hz插座(圖一)，在插頭未插妥插座時，請勿啟動開關，避免發生危險。
- 嚴禁將機體拆卸、改裝或不確實組裝，在非原廠組裝狀態下嚴禁插入電源使用，以免造成不可預期的危險。
- 長期不使用時，請務必拔起電源插頭，並妥善收納電源線，避免電源線材絕緣變質造成觸電、漏電等異常事件。
- 請注意，在手或身體潮濕時不可以觸碰插頭，避免觸電危險(圖二)。

### 操作方法

- 將電源插頭插入110V/60Hz插座。
- 將數字鈕按下後即可控制強中弱。
- 使用擺頭功能請按下擺頭按鈕(圖三)，即可啟動360度擺頭功能。
- 如需取消擺頭功能，請先按下電源按鈕讓風扇停止運作(圖四)，此時按鈕會全數跳起，再按下想要的風速強度繼續使用。
- 若需停止，請按下電源按鈕。

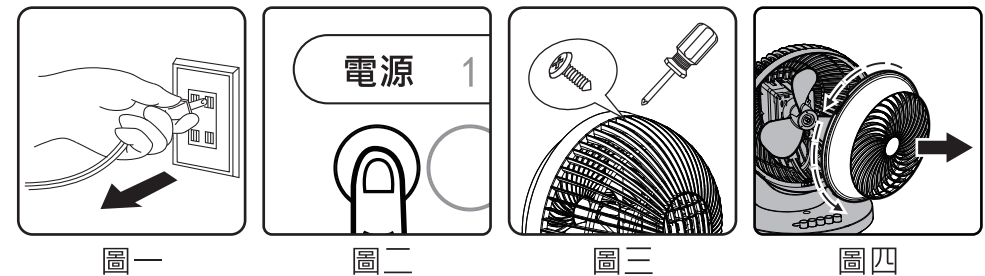


## 清潔與保養

※注意：清潔前，請務必確認電源已關閉並拔除電源插頭再進行。

### 機體拆卸與組裝：

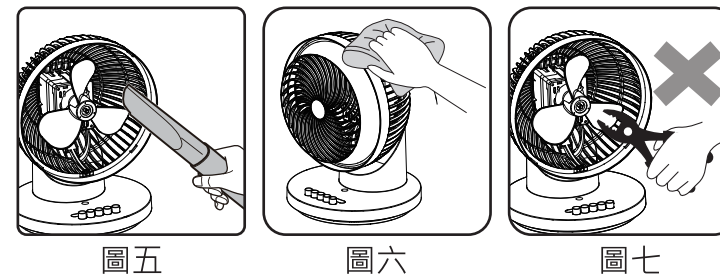
- 拆卸前請先將電源插頭拔出(圖一)並關閉電風扇(圖二)。
- 拆卸前網時請先用螺絲起子卸下後網一顆固定螺絲(圖三)，即可將前網逆時針旋轉拉起取下(圖四)。
- 組裝前網時，前網螺絲孔在順時針旋轉後需與後網螺絲孔對齊，並將螺絲鎖緊即組裝完成。



### 清潔辦法：

- 拆除前網後，使用吸塵器將灰塵吸除(圖五)。
  - 使用擰乾的軟布擦拭前網、後網、扇葉、機身(圖六)。
- ※嚴禁使用揮發性溶劑(汽油、香蕉油...等)鹼性肥皂水、熱水等來擦拭機體，以免造成塑膠或塗裝部品受損、變質。
- 前網可浸入清水並搭配中性清洗劑清潔，清洗乾淨後請務必擦乾或風乾再裝回。

※扇葉不可拆卸(圖七)，請勿强行拆除清潔。



## 清潔與保養

### 注意事項

- 請勿使用菜瓜布、棕刷或其他粗硬的物品清潔，避免造成機體表面刮傷損壞。
- 清潔保養時，請務必將插頭拔出電源插座，並待機體冷卻後才可以擦拭清潔。
- 組件潮濕時請勿組裝，避免造成機體損壞及漏電危險。
- 其他非電器部位機身、底座等，請以軟布沾適量溫水擦拭乾淨後再用乾布擦乾。
- 馬達部位不能觸水，清潔後蓋及馬達周圍的灰塵請用吸塵器的軟刷吸取乾淨或用乾布擦拭。
- 請勿將機體浸泡於水中或以潑水方式清洗，避免發生觸電或短路等危險並會造成機體損壞。
- 請避免於潮濕地區使用本機，馬達、開關等電器零件嚴禁接觸水，避免造成機體損壞及漏電危險。
- 每年至少在馬達轉軸部位上潤滑油一次。
- 在機體擦拭乾淨後，請以塑膠袋或紙箱包妥，儲放於陰涼乾燥的地方。

## 緊急處理方法

- 本產品的電源線及相關結構若有任何損壞時，請與本公司客戶服務專線聯繫取得維修服務資訊，嚴禁自行或委託他人逕行更換，避免發生危險。
- 使用時若有冒煙或起火燃燒現象發生，請立即關閉電源並盡速將插頭拔起。請送回原購買經銷商或聯繫售後服務專線：(02)2904-1876。

## 規格

品名	9吋按鍵式陀螺循環扇
型號	KFC-SD1803P
額定電壓	110V
額定頻率	60Hz
總額定消耗電功率	40W
機體尺寸	261x252x346(寬x深x高)mm
機體重量	約1.75KG
機體材質	ABS塑料
商品原產地	中國
製造年份	詳見規格標

## 限用物質含有情況標示

設備名稱：九吋按鍵式陀螺循環扇		型號(型式)：KFC-SD1803P、CRN-CR1803				
單元(註)	限用物質及其化學符號					
	鉛(Pb)	汞(Hg)	鎘(Cd)	六價鉻(Cr <sup>6+</sup> )	多溴聯苯(PBB)	多溴二苯醚(PBDE)
電源線	○	○	○	○	○	○
馬達	超出0.1 wt %	○	○	超出0.1 wt %	○	○
同步馬達	○	○	○	○	○	○
開關	○	○	○	○	○	○
外殼	○	○	○	○	○	○

備考1. “超出0.1 wt %”及“超出0.01 wt %”係指限用物質之百分比含量超出百分比含量基準值。

備考2. “○”係指該項限用物質之百分比含量未超出百分比含量基準值。

備考3. “-”係指該項限用物質為排除項目。